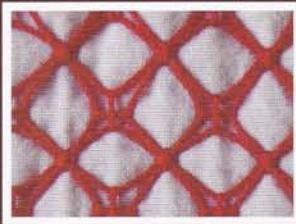


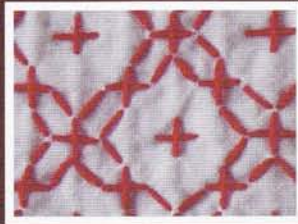
## 【原方刺し子】

「くぐり刺し」と言われる独特な技法は、その昔、武士でありながら、農地を開墾し、耕作の日々を送らざるを得なかった米沢・上杉藩の下級武士の妻たちによって始められたと言われていいます。貧しい生活の中で布地の保温・補強のために糸で細かく刺していったもので、何種類もある凛とした幾何文様には、夫の出世や子供の健康を願う気持ちと共に、武士の妻としての誇りを持ち続けた原方衆の心意気を感じます。

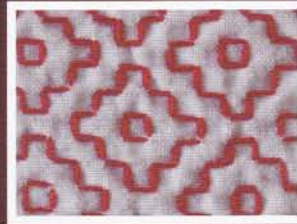
## 【刺し子の文様】



【あじさい】



【変り十字花刺し】



【柿の花】



【流れ】

### 遠藤きよ子 日本手芸普及協会会員



山形県米沢市に生まれる。米沢織の旧家に嫁ぎ、織物を学ぶ一方、花ぞうきんなどの刺し子を手がける。主な著書：「花ぞうきん」「ふるさとの玉手箱」「木華の咲く頃」その他専門誌に寄稿多数

1980年～ 米沢にて毎年個展開催

米沢市文化懇話会より文化奨励賞受賞

銀座ラ・ポーラギャラリーにて個展開催

1990年～ アメリカ巡回展出品

1993年～ 現代工芸美術展東北奨励賞受賞

ユネスコ美術展出品 / 米国コロラド州にて刺し子講習会開催

1998年 米国コロラド州にて第2回刺し子講習会開催

2000年 ベルギーでジャパンフェスティバル出展、講習会開催

2001年 米沢市芸術文化協会より文化功労賞受賞

2002年 イタリア・シエナにて糸と針の芸術ニードルアート展出品

2004年 健康福祉美術展工芸部門奨励賞受賞

2005年 NHK「おしゃれ工房」出演

2007年 福祉美術展県知事賞

2008年 河北工芸展県知事賞受賞 / オーストラリア8都市巡回展参加

2009年 河北工芸展県知事賞受賞

2014年 アンデパンダン展出品

## 初日開催イベント「遠藤きよ子 ギャラリートーク」

10月1日(木) 10:00～11:00 お申込み不要(入館券が必要です) 会場：高橋まゆみ人形館

### 「遠藤きよ子 刺し子教室」11月19日(木)

午前の部 10:00～12:00 午後の部 13:30～15:30

定員：午前/午後 各20名(定員になり次第終了)

料金：お一人さま 1,000円(裁縫道具を各自ご用意ください)

お問合せ：高橋まゆみ人形館 0269-67-0139(受付開始10月1日より)

### 原方さしこ 遠藤きよ子 さしこ工房『創匠庵』

所在地：〒992-0039 山形県米沢市門東町1-1-11

TEL/FAX：0238-23-0509

開館時間：10:00～16:30 休館日：不定休(12月～3月は休館)

入館料：大人/250円 中学生以下/200円 刺し子体験/650円(材料代含む) ※要予約

URL：http://yonezawanet.jp/sasiko-ksa/



高橋まゆみ人形館 10月1日(木)～2016年3月29日(火)

ギャラリー雪あかり 10月1日(木)～11月17日(火)

11月19日(木)～2016年1月26日(火)

企画展「遠藤きよ子 高橋まゆみ交流展 ～ひと針に込めた想い～」開催

ゆ・く・も・り・が・ら・す 安藤ひかり パートドヴェール作品展 開催

遠藤きよ子～刺し子の世界～ 開催



### 高橋まゆみ人形館

所在地：〒389-2253 長野県飯山市飯山2941-1

TEL/FAX：0269-67-0139 / 0269-67-0141

開館時間：4月～11月 9:00～17:00(最終入館16:30)

12月～3月 10:00～16:00(最終入館15:30)

休館日：毎週水曜日(10月の水曜日、12/23は開館)

10/6(火) 10/26(月) 12/29(火)～1/2(水)

入館料：一般 610円 小中学生 410円

※ 団体(有料入館者8名様以上) 学生証をお持ちの方100円引き

※ 障がい者手帳をお持ちの方 310円(介添1名様まで310円)

アクセス

<鉄道> JR飯山駅より徒歩約20分 JR北飯山駅より徒歩5分

<お車> 上信越自動車道 豊田飯山ICよりR117を経由約15分